



韓國農業經濟研究所

簡 介

徐 樹 滋

臺灣經濟研究所

一、成 立

一九七八年二月廿四日，大韓國總統朴正熙裁定籌設韓國農業經濟研究所（Korea Rural Economic Institute）。在短短的一個多月內，成立籌備委員會，募捐基金，申請立案，而於同年四月一日正式成立。所址設於漢城東郊之 Hong-Neung 研究園區內（註一）。

回顧過去韓國的農業情況，一九六四年代中期以前，韓國一直遭受到糧食短缺的痛苦，每年食米產量一直跟不上人口成長與需求的增加。雖然韓國政府施行各種措施，但是劇烈變動的穀價引起一般物價的不穩定，且威脅了農民的生活。在韓國的農業社會裏，貧窮已成為根深蒂固之遺產。韓國政府在推動工業化與促進出口之同時，也曾儘力發展農業部門，朴正熙總統強調農業經濟的發展對保持經濟成長與發展非常重要。在過去十年內韓國經濟史無前例地快速成長，農業部門却經歷許多困難，如農村勞力缺乏，肉類及乳類供應不足，同時農村人民的價值觀也有所改變。

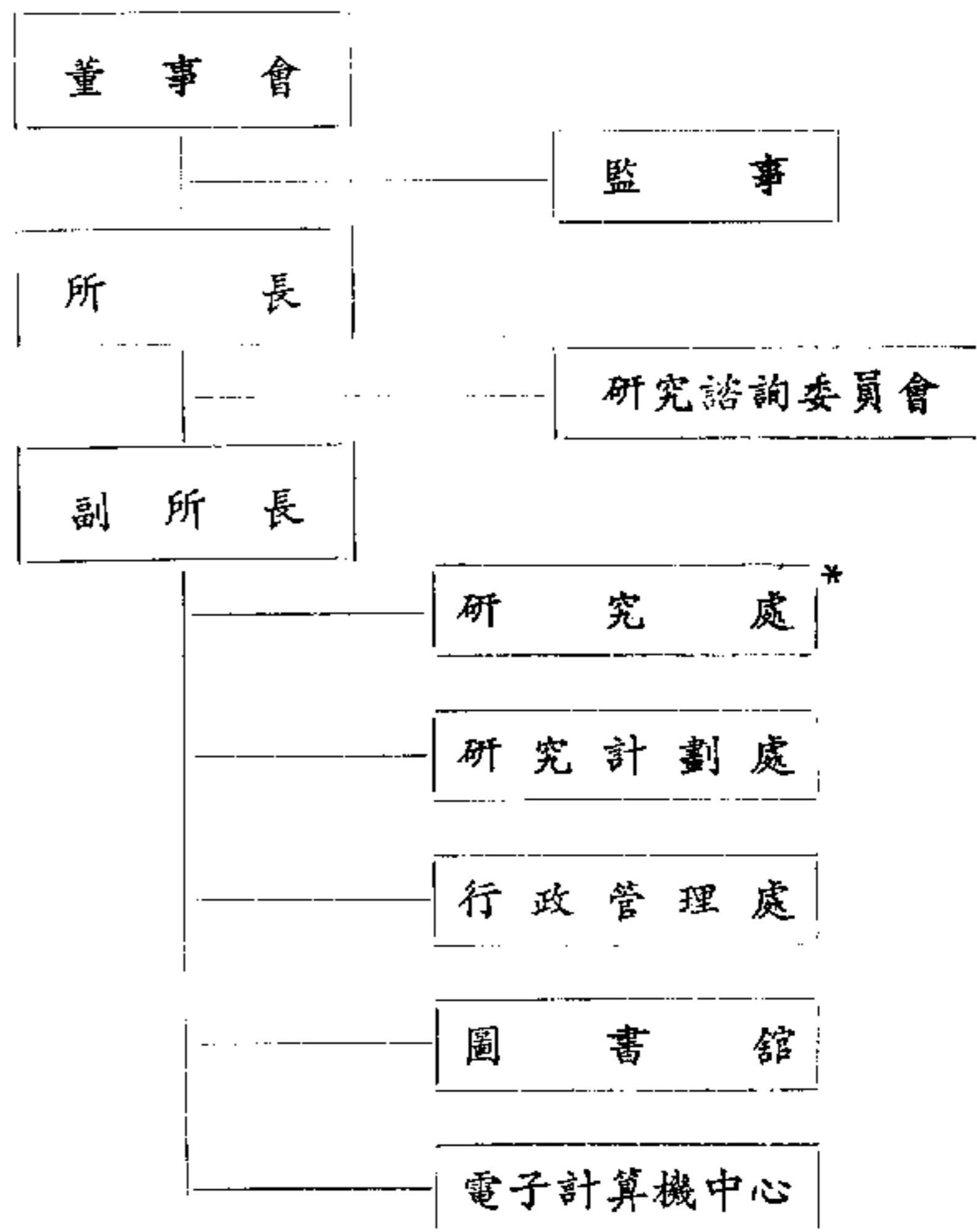
韓國原有一個國農業立經濟研究所（National Agricultural Economics Research Institute）官方機構。由於缺乏經費與够格的高級研究人才，組織也缺乏彈性，因此無法深入地處理較具挑戰性的問題。當國立農業經濟研究所撤銷後，韓國農業經濟研究所成立，以替代從事有系統性研究工作。

二、組 織

韓國經濟研究所是一所獨立的研究機構，由十五人組成的董事會監督。所長兼董事長是由前農漁部部

註一 Hong-Neung 研究園區內尚有韓國科學及技術學院（Korea Institute of Science and Technology），韓國科學高級研究所（Korea Advanced Institute of Science），以及韓國開發研究院（Korea Development Institute）

長Bone Hyun Kim 先生擔任。董事會的成員來自政府，大學及其他農業機構。其中包括韓國經濟企劃院副院長，內政部、財政部、農漁部的副部長，農業發展局、漁業局、林業局的局長，農業合作協會全國總會、漁業合作總會、畜牧發展組織的主席，漢城大學社會科學院院長，農學院教授、麵粉同業公會理事長、Onsan 煉銅公司董事長等。列出研究所內部組織如下圖：



* 研究部設置主任研究員（Reseachers-in-Chief），高級研究員（Senior Fellows），副研究員（Research Associates），初級研究員（Junior Researchers），研究助理（Research Assistants）各等研究人員。

韓國農業經濟研究所的研究人員係徵募自國內外之大學及研究機構，計劃至一九八〇年，將有研究人